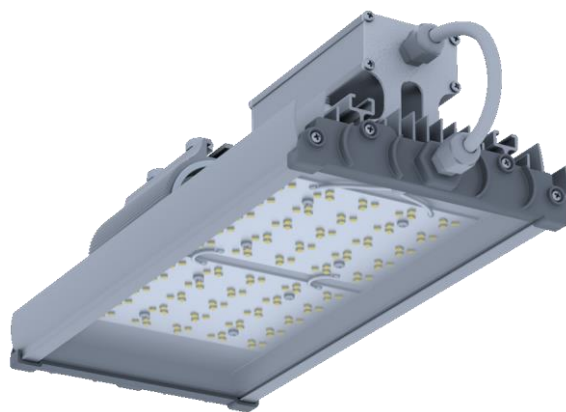


ПАСПОРТ и РУКОВОДСТВО ПО ЭКСПЛУАТАЦИИ

на светодиодный светильник

БРАЙТ-1.х.х

Консольное крепление



1 Общее описание

Светодиодный светильник БРАЙТ-1.х.х (консольное крепление) с классом защиты IP66 по ГОСТ 14254-96, предназначен для освещения улиц, дорог, площадей, парковок, дворов, железнодорожных платформ, территорий школ и детских садов, автостоянок. Светильник не является бытовым электрическим прибором.

Светильник соответствует требованиям ГОСТ 60598-1-2003, ТУ 27.40.39-012-66536765-2019.

Климатическое исполнение соответствует УХЛ1 по ГОСТ 15150-69. Температура окружающего воздуха от -60°C до +50°C.

Светильник должен использоваться в системах электроснабжения, соответствующих ГОСТ 32144-2013. Напряжение сети 220В ±10%, частота сети 50 Гц.

Светильник соответствует классу защиты от поражения электрическим током по ГОСТ 60598-1-2011: первому классу защиты.

Светильник соответствует группе условий эксплуатации М2 по ГОСТ 17516-72.

2 Основные технические данные

Коэффициент мощности, cos φ	≥ 0,96
Тип крепления	Консольный
Посадочный диаметр консольного светильника, мм	до 50
Цветовая температура, К	5 000
Тип кривой силы света (КСС)	Д (130)
Индекс цветопередачи, Ra	≥ 80
Пульсация светового потока, % менее	0,1
Производитель светодиодов	Samsung
Срок службы светодиодов	100 000

3 Характеристики модификаций

Модификация	Световой поток, Лм	Потребляемая мощность, Вт	Габаритные размеры светильника, (ДхШхВ) мм	Вес, кг
БРАЙТ-1.1.1-К	3 500	27	198x145x91	1,5
БРАЙТ-1.2.1-К	7 000	55	260x145x91	1,7
БРАЙТ-1.3.1-К	10 500	85	384x145x91	2,1
БРАЙТ-1.4.1-К	14 000	110	508x145x91	2,5
БРАЙТ-1.5.1-К	17 500	140	608x145x91	3,5
БРАЙТ-1.6.1-К	21 000	170	746x145x91	4,5
БРАЙТ-1.8.1-К	28 000	220	508x297x91	7,0

4 Комплект поставки

Светодиодный светильник, шт	1
Паспорт совмещенный с гарантийным талоном, шт	1
Кронштейн, шт	1
Болт М6х15, шт	4
Гайка с фиксатором, шт	4
Болт М8х25, шт	2
Упаковка, шт	1

5 Требования по технике безопасности

5.1 Монтаж и обслуживание светильников должны производиться в соответствии с «Правилами технической безопасности при эксплуатации электроустановок потребителей», ПУЭ и настоящим паспортом.

5.2 Все работы по монтажу, демонтажу и обслуживанию светильника производить только при отключенном напряжении сети. Запрещается разбирать и ремонтировать светильник.

5.3 Запрещается эксплуатация светильника без УЗО.

6 Правила безопасной эксплуатации и установка

- 6.1 Эксплуатация светильника производится в соответствии с «Правилами технической эксплуатации электроустановок потребителей».
- 6.2 Запрещается использовать светильник без заземления
- 6.3 Запрещается проводить техническое обслуживание светильников, находящихся под напряжением.
- 6.4 Запрещается эксплуатировать светильники с поврежденной изоляцией проводов и мест электрических соединений.
- 6.5 Запрещается включать с диммирующими устройствами, кроме тех, которые рекомендованы предприятием изготовителем.

7 Условия транспортировки и хранения

- 7.1. Транспортирование и хранение светильников осуществляется по ГОСТ 23216-78 и ГОСТ 15150-69.
- 7.2. Транспортирование светильников допускается любым видом крытого транспорта, обеспечивающим предохранение упакованных светильников от механических повреждений и ударных нагрузок.
- 7.3. Хранение светильников осуществляется в упаковке изготовителя в помещениях с естественной вентиляцией при температуре окружающего воздуха от -50°C до +50°C и относительной влажности 98% при 25°C.
- 7.4. При хранении на стеллажах или полках светильники должны быть сложены не более 4-х рядов по высоте.

8 Утилизация

- 8.1. По истечению срока службы светильники необходимо разобрать на детали, рассортировать по видам материалов и утилизировать как бытовые отходы. Светильники с истекшим сроком службы относятся к V классу опасности отходов (практически не опасные отходы) в соответствии с Приказом Министерства природных ресурсов РФ от 15.06.2001 года №511.

9 Сроки службы и хранения, гарантии производителя

- 9.1. Срок службы светильника составляет 10 лет. Указанный срок службы и хранения действительны при соблюдении потребителем требований действующей эксплуатационной документации.
- 9.2. Гарантия производителя
 - 9.2.1. Изготовитель гарантирует соответствие светильника требованиям технических условий ТУ 27.40.39-012-66536765-2019 при соблюдении условий эксплуатации, транспортирования, хранения и монтажа.
 - 9.2.2. Гарантийный срок эксплуатации светильника составляет 60 месяцев.
 - 9.2.3. Снижение светового потока во время гарантийного срока соответствует требованиям постановления правительства РФ от 20 июля 2011г. №602
 - 9.2.4. При выявлении неисправностей в течении гарантийного срока производитель обязуется осуществить ремонт или замену изделия бесплатно. Гарантийные обязательства выполняются только при условии соблюдения правил установки и эксплуатации изделия. Гарантийные обязательства не выполняются производителем при:
 - наличии механических повреждений, термических повреждений оборудования или его частей;
 - наличие следов самостоятельного вскрытия прибора и/или нарушении защитной маркировки;
 - поломках, вызванных неправильным подключением светильника, перенапряжением в электросети более чем указано в п.1, стихийными бедствиями.При обнаружении вышеописанных нарушений ремонт производится на платной основе по действующим на момент обращения к производителю расценкам.

10 Сведения о приемке

- 10.1. Светильник типа БРАЙТ-1.х.х (консольное крепление) изготовлен в соответствии с ТУ 27.40.39-012-66536765-2019 и признан годным к эксплуатации.
- 10.2. Заводской номер светильника указан на корпусе при помощи самоклеящегося шильдика.

Адрес завода изготовителя

ООО НПО «СЭП» г. Екатеринбург, ул. Бебеля 11, литер «Б» Тел: (343) 300-95-43 e-mail: npo-sep@ya.ru



Дата выпуска _____

Дата продажи _____

Заводской номер _____

Продавец _____

ОТК _____

Подпись _____

М.П.